

Akagy switch

SENSOR

PRILUX



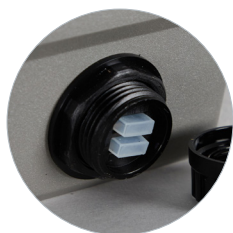
Sensor de Presença (PIR)



Interruptor de seleção de potência



Com selector de cores através de comutador



SWITCH



SENSOR






Especificações

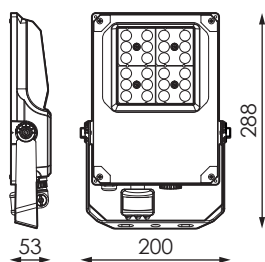
		Garantia	Até 5 anos de garantia
	Classificação eléctrica	Cl	
	Tensão (V)	120-240V ac	
Hz	Frequência (Hz)	50-60Hz	
	Intensidade (mA)	Até 1.600mA	
Φ	Fator de potência	$\geq 0,9$	
	Para-raios	4kV/6kV / 6kV/6kV	
	Temperatura de trabalho	-30°C~+50 °C	
Δ	Ângulo Abertura	90°	
ϕ	Fluxo luminoso	Até 7.500lm	
K	Temperatura de cor	3.000-4.000-5.000K	
	Temperatura de cor	Ra>70	
	Óptica	PC: Policarbonato	
	L70B50	>50.000h	
	Regulação	Não regulamentado	
	Índice de estanqueidade	IP65	
	Proteção contra impactos	IK08	
	Cor	RAL 9007 Cinza	
	Acabamento	Texturizado	
	Difusor	VT: Vidro temperado transparente	
	Corpo	AL: Alumínio iap	
	Instalação	Em superfícies verticais e horizontais por meio de uma correia.	
	Orientação	-180°/180°	
	Cabo de alimentação	300mm aprox.	

[GRAPHICS: Units in mm/GRAPHSICS: Units in mm/GRAPHIQUES: Unités en mm/GRÁFICOS: Unidades en mm].

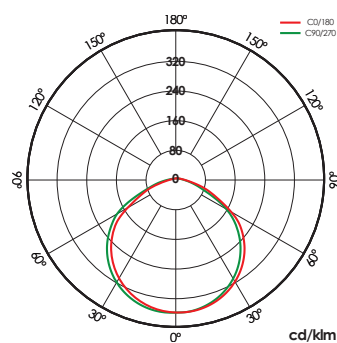
Referências

	W_{LED}	ϕ_{LED}	ϕ_T	K			
672764	20W	3.300lm	2.800lm	3	3.000K	4kV/6kV	200 x 288 x 53 mm
		3.400lm	2.900lm	4	4.000K		
		3.500lm	3.000lm	5	5.000K		
	30W	4.800lm	4.300lm	3	3.000K		
		5.900lm	4.400lm	4	4.000K		
		4.800lm	4.500lm	5	5.000K		
	50W	7.800lm	7.300lm	3	3.000K		
		7.900lm	7.400lm	4	4.000K		
		8.000lm	7.500lm	5	5.000K		

Dimensões



Fotometria



A pedido

Ótica

Assimétrica 55x110°

Assimétrica 70x140°

Simétrica 60°